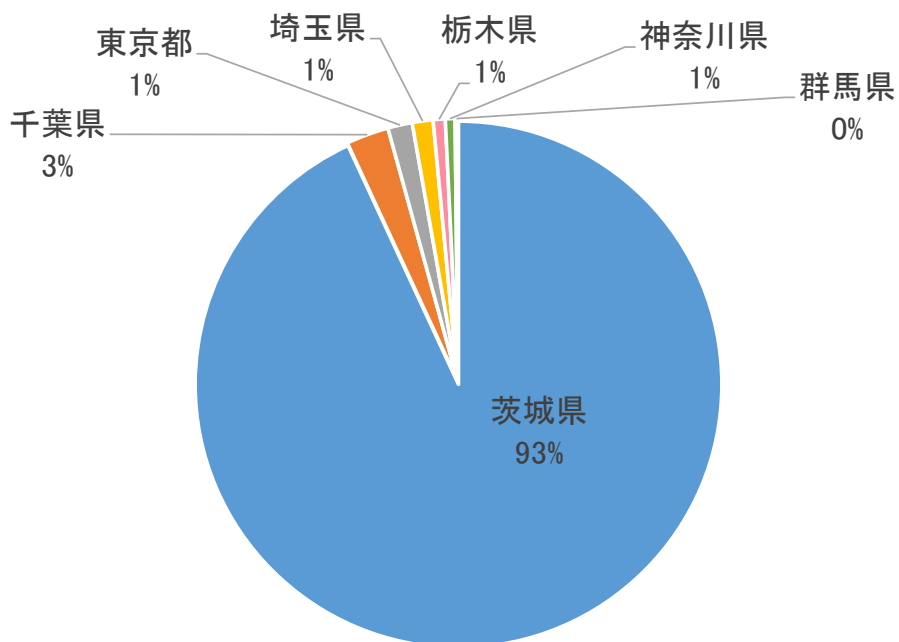


都道府県別患者数

都道府県		人数	都道府県		人数	
北海道・東北	北海道	0	近畿	三重県	0	
	青森県	(4-6)		滋賀県	0	
	岩手県	(1-3)		京都府	0	
	宮城県	0		大阪府	(1-3)	
	秋田県	0		兵庫県	0	
	山形県	0		奈良県	(1-3)	
	福島県	10		和歌山県	0	
	茨城県	3280		鳥取県	0	
関東	栃木県	26	中国・四国	島根県	0	
	群馬県	(4-6)		岡山県	0	
	埼玉県	45		広島県	0	
	千葉県	92		山口県	0	
	東京都	53		徳島県	0	
	神奈川県	21		香川県	0	
	新潟県	(4-6)		愛媛県	0	
中部	富山県	(1-3)		九州・沖縄	高知県	(1-3)
	石川県	0			福岡県	(1-3)
	福井県	0			佐賀県	0
	山梨県	0			長崎県	(1-3)
	長野県	(1-3)			熊本県	(1-3)
	岐阜県	0			大分県	0
	静岡県	(1-3)			宮崎県	(1-3)
	愛知県	(1-3)	鹿児島県		0	
			沖縄県		(1-3)	

* 10名未満は1-3名、4-6名、7-9名として公表しております

関東圏患者割合



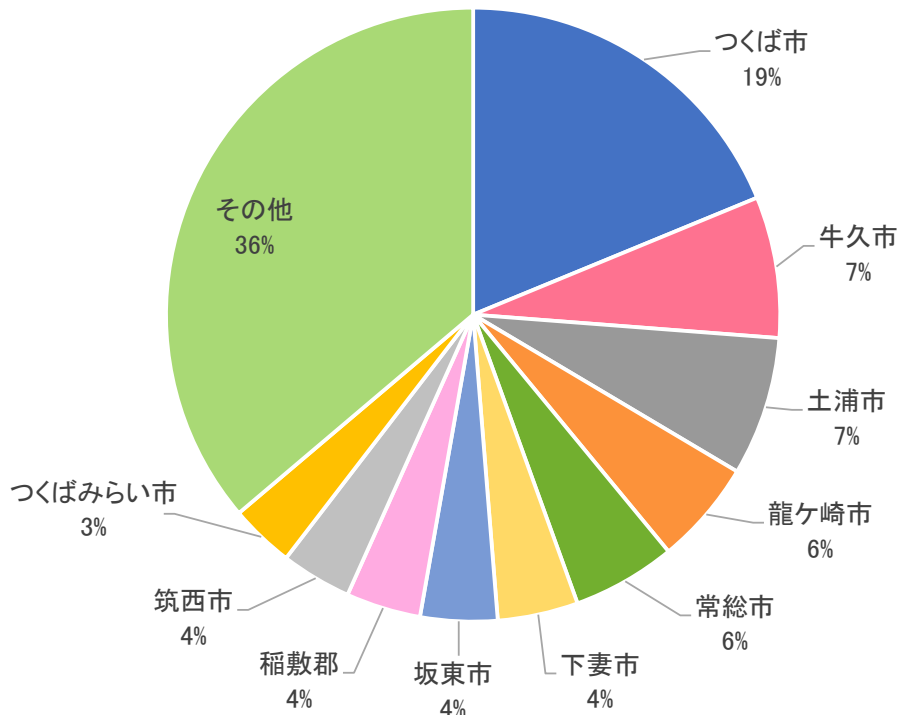
茨城県市町村別患者数

市町村	人数	市町村	人数
石岡市	86	つくば市	616
潮来市	16	つくばみらい市	111
稲敷郡	129	土浦市	240
稲敷市	66	取手市	85
牛久市	244	那珂郡	15
小美玉市	26	那珂市	20
笠間市	26	行方市	26
鹿嶋市	74	坂東市	133
かすみがうら市	38	東茨城郡	34
神栖市	28	常陸太田市	27
北茨城市	11	常陸大宮市	11
北相馬郡	36	日立市	46
久慈郡	(4-6)	ひたちなか市	59
古河市	56	鉾田市	27
桜川市	80	水戸市	94
猿島郡	47	守谷市	75
下妻市	139	結城郡	43
常総市	179	結城市	19
高萩市	12	龍ヶ崎市	180
筑西市	122		

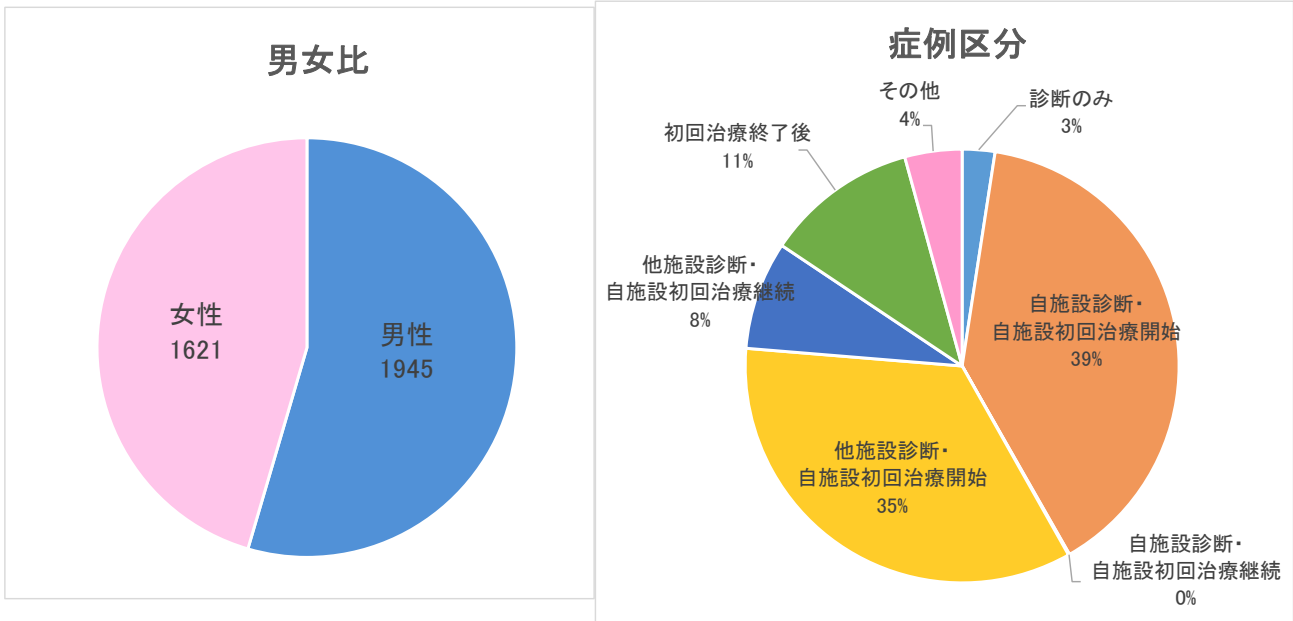
*50音順

* 10名未満は1-3名、4-6名、7-9名として公表しております

茨城県市町村別患者割合

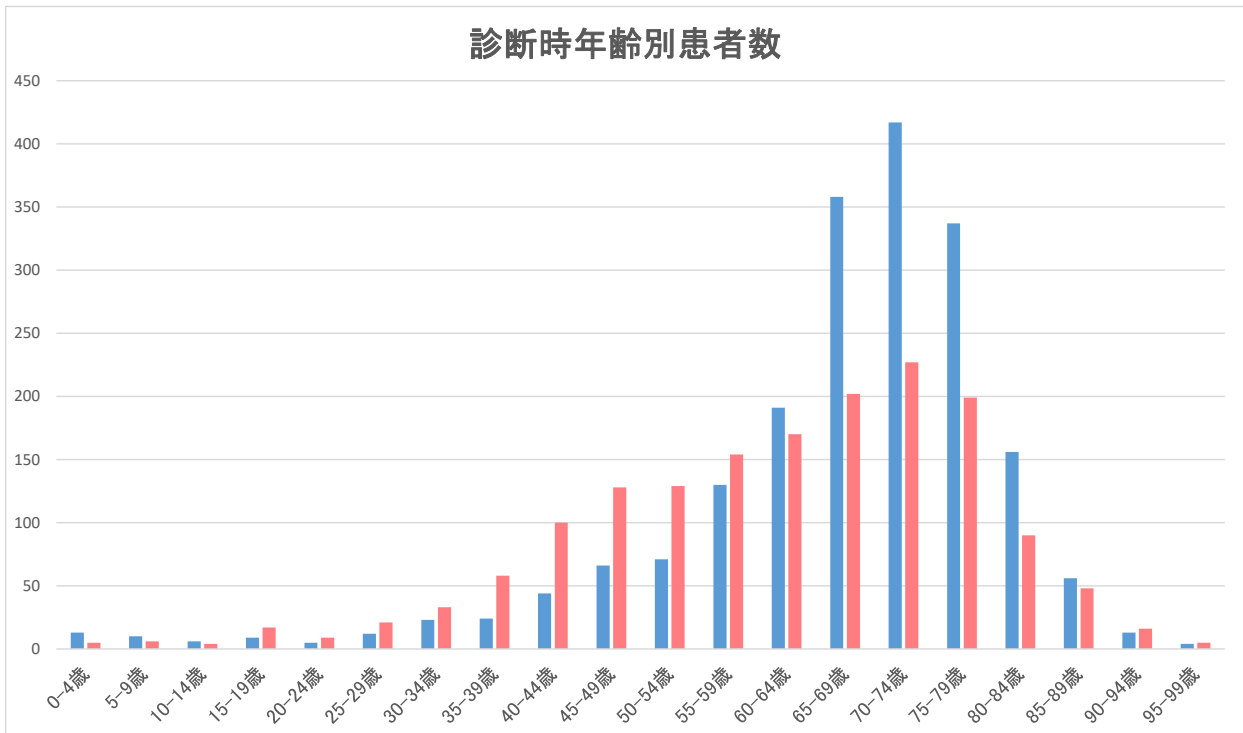


全登録症例について

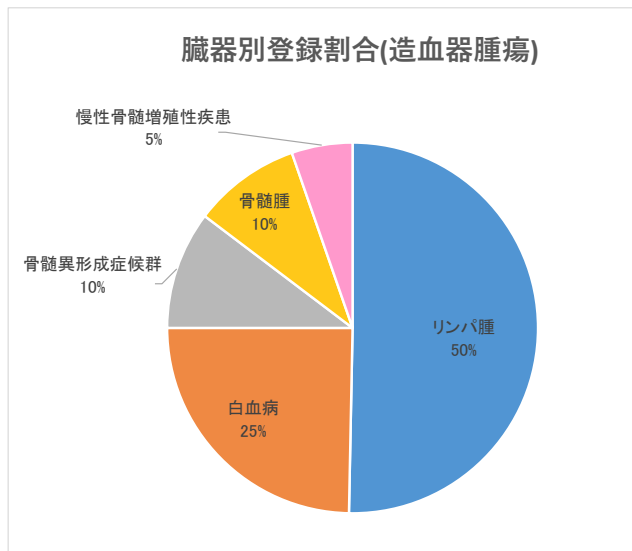
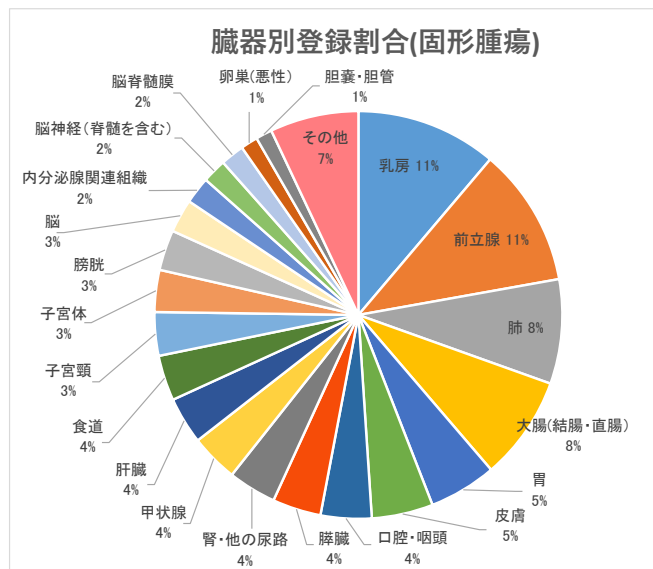


症例区分は、がんの診断・初回治療に当院がどのように関わっているかを表しています。

- 「診断のみ」: 当院でがんを診断したが、初回治療を当院で施行しなかった
- 「自施設診断・自施設初回治療開始」: 当院で診断・初回治療を施行した
- 「自施設診断・自施設初回治療継続」: 当院で診断後、他施設で初回治療が開始され、その後当院で初回治療を継続した
- 「他施設診断・自施設初回治療開始」: 他施設で診断され、当院で初回治療を施行した
- 「他施設診断・自施設初回治療継続」: 他施設で診断・初回治療が施行され、当院で治療を継続した
- 「初回治療終了後」: 他施設で初回治療を終えてから当院に来院した
- 「その他」: 他施設で診断され初回治療目的で当院へ来院したが、治療を施行しなかった場合など



臓器別登録割合と登録件数内訳



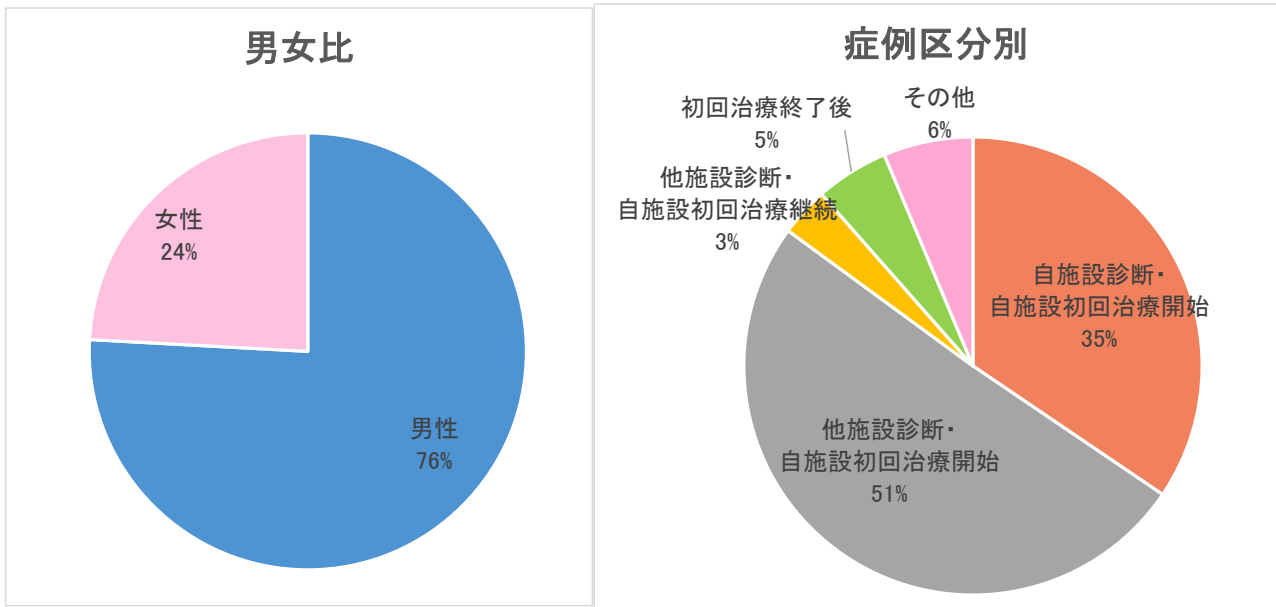
全登録件数内訳

* 10名未満は1-3名、4-6名、7-9名として公表しております

	女性	男性	割合
乳房	360	(1-3)	10.2%
前立腺	—	357	10.0%
肺	96	173	7.5%
大腸(結腸・直腸)	103	165	7.5%
胃	42	132	4.9%
リンパ腫	78	83	4.5%
皮膚	74	84	4.4%
口腔・咽頭	43	88	3.7%
膵	56	69	3.5%
腎・他の尿路	43	81	3.5%
甲状腺	86	37	3.4%
肝臓	33	88	3.4%
食道	21	96	3.3%
子宮頸	112	—	3.1%
子宮体	108	—	3.0%
膀胱	25	79	2.9%
脳	33	53	2.4%
白血病	30	49	2.2%
内分泌腺関連組織	36	33	1.9%
脳神経(脊髄を含む)	34	28	1.7%
脳脊髄膜	41	20	1.7%
卵巣(悪性)	44	—	1.2%
胆嚢・胆管	10	32	1.2%
骨髄異形成症候群	10	23	0.9%
喉頭	—	31	0.9%
骨・軟部	15	16	0.9%
骨髄腫	16	14	0.8%
胸腺	10	16	0.7%
精巣	—	17	0.5%
慢性骨髄増殖性疾患	11	(4-6)	0.5%
原発不明	(4-6)	11	0.4%
眼及び付属器	(4-6)	(7-9)	0.4%
小腸	(7-9)	(4-6)	0.4%
副鼻腔	(4-6)	(7-9)	0.4%
後腹膜・腹膜	(4-6)	(7-9)	0.3%
その他の部位	24	32	1.6%

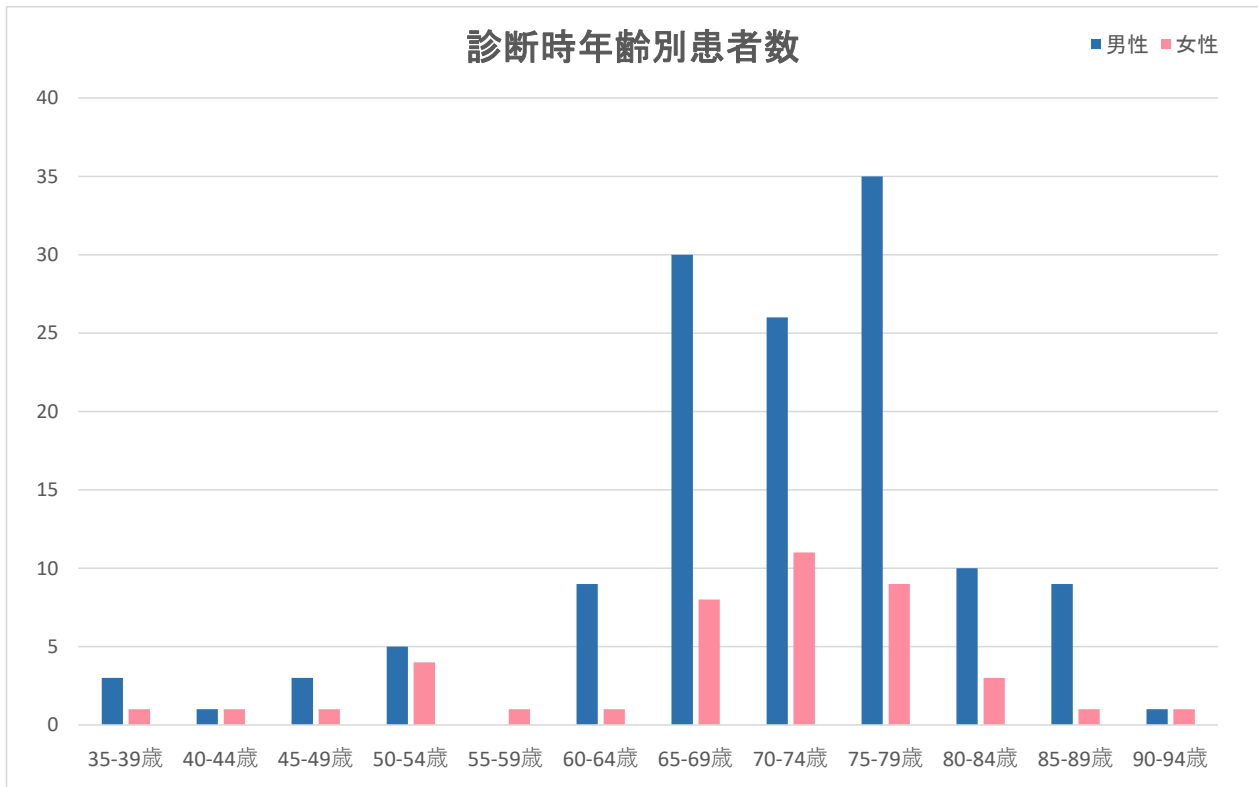
* 脳・脳脊髄膜・脳神経(脊髄を含む)には
良性腫瘍が含まれます

胃癌

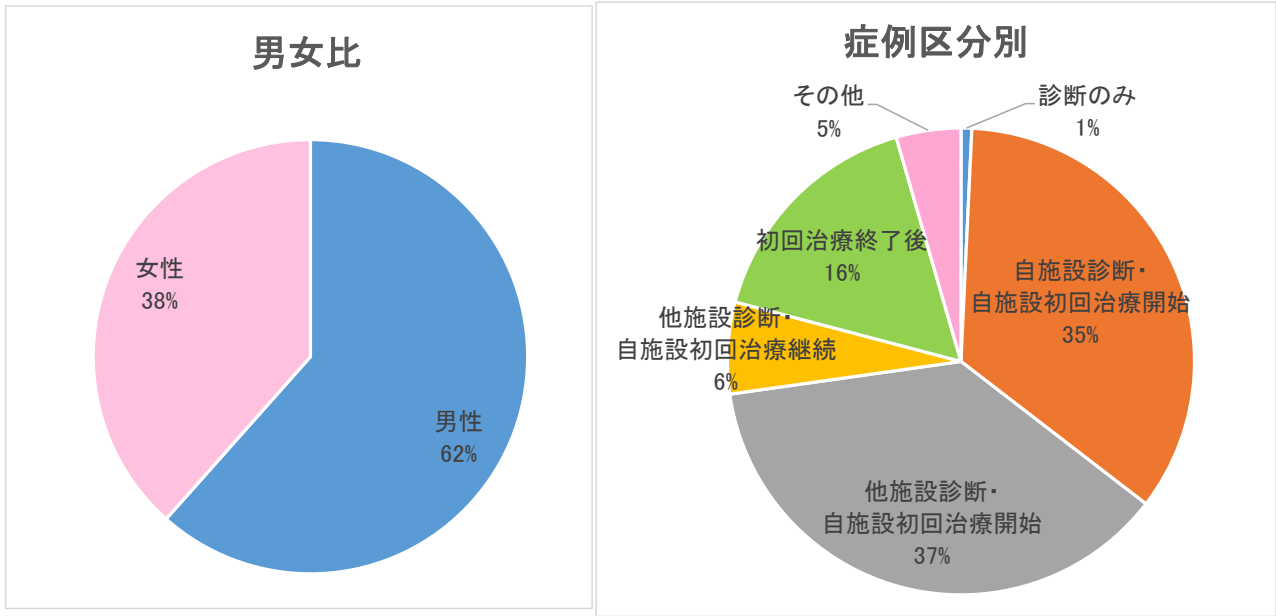


症例区分は、がんの診断・初回治療に当院がどのように関わっているかを表しています。

- 「診断のみ」: 当院でがんを診断したが、初回治療を当院で施行しなかった
- 「自施設診断・自施設初回治療開始」: 当院で診断・初回治療を施行した
- 「自施設診断・自施設初回治療継続」: 当院で診断後、他施設で初回治療が開始され、その後当院で初回治療を継続した
- 「他施設診断・自施設初回治療開始」: 他施設で診断され、当院で初回治療を施行した
- 「他施設診断・自施設初回治療継続」: 他施設で診断・初回治療が施行され、当院で治療を継続した
- 「初回治療終了後」: 他施設で初回治療を終えてから当院に来院した
- 「その他」: 他施設で診断され初回治療目的で当院へ来院したが、治療を施行しなかった場合など

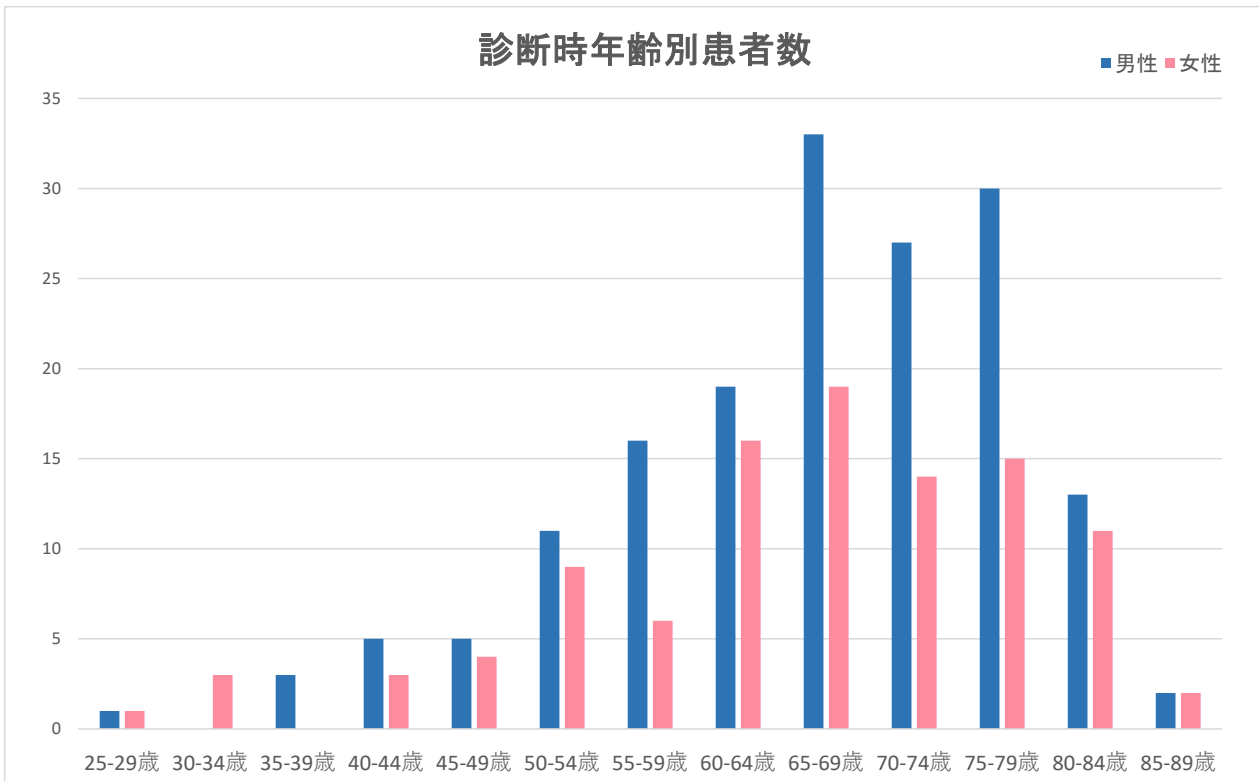


大腸癌

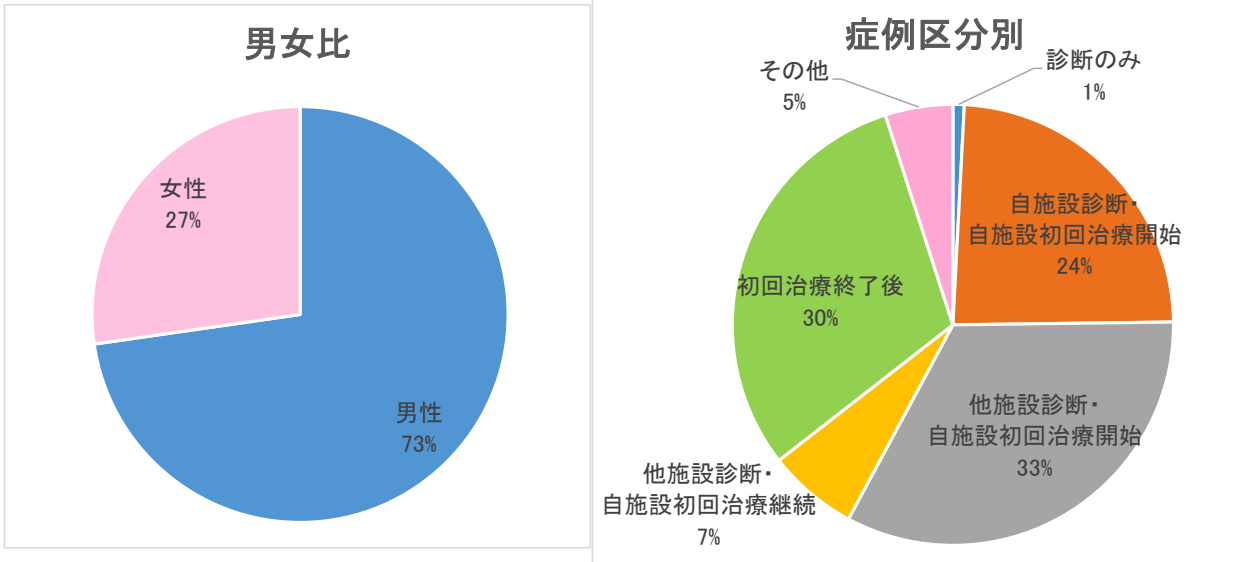


症例区分は、がんの診断・初回治療に当院がどのように関わっているかを表しています。

- 「診断のみ」: 当院でがんを診断したが、初回治療を当院で施行しなかった
- 「自施設診断・自施設初回治療開始」: 当院で診断・初回治療を施行した
- 「自施設診断・自施設初回治療継続」: 当院で診断後、他施設で初回治療が開始され、その後当院で初回治療を継続した
- 「他施設診断・自施設初回治療開始」: 他施設で診断され、当院で初回治療を施行した
- 「他施設診断・自施設初回治療継続」: 他施設で診断・初回治療が施行され、当院で治療を継続した
- 「初回治療終了後」: 他施設で初回治療を終えてから当院に来院した
- 「その他」: 他施設で診断され初回治療目的で当院へ来院したが、治療を施行しなかった場合など

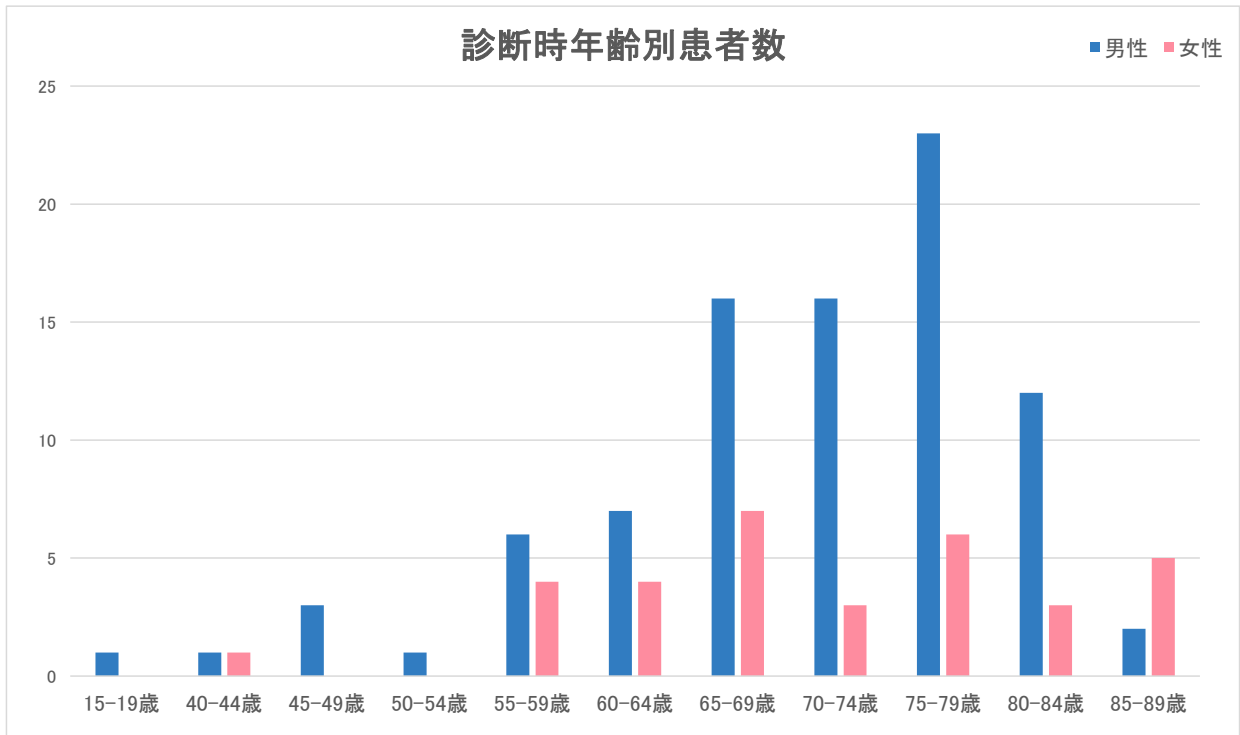


肝癌



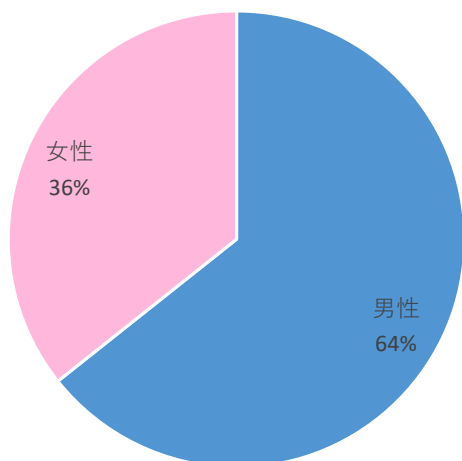
症例区分は、がんの診断・初回治療に当院がどのように関わっているかを表しています。

- 「診断のみ」: 当院でがんを診断したが、初回治療を当院で施行しなかった
- 「自施設診断・自施設初回治療開始」: 当院で診断・初回治療を施行した
- 「自施設診断・自施設初回治療継続」: 当院で診断後、他施設で初回治療が開始され、その後当院で初回治療を継続した
- 「他施設診断・自施設初回治療開始」: 他施設で診断され、当院で初回治療を施行した
- 「他施設診断・自施設初回治療継続」: 他施設で診断・初回治療が施行され、当院で治療を継続した
- 「初回治療終了後」: 他施設で初回治療を終えてから当院に来院した
- 「その他」: 他施設で診断され初回治療目的で当院へ来院したが、治療を施行しなかった場合など

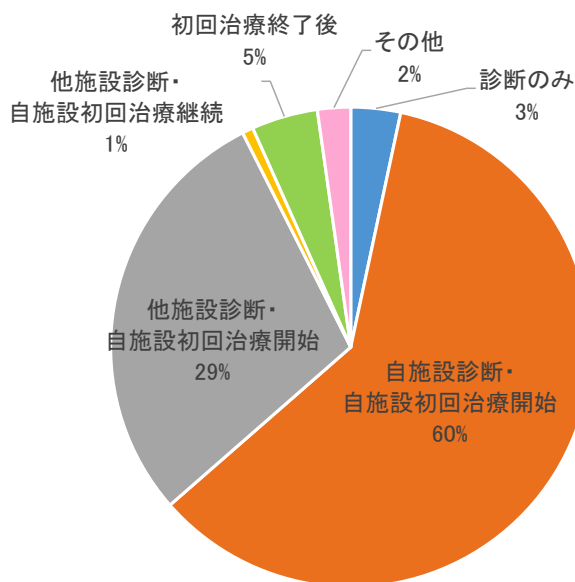


肺癌

男女比



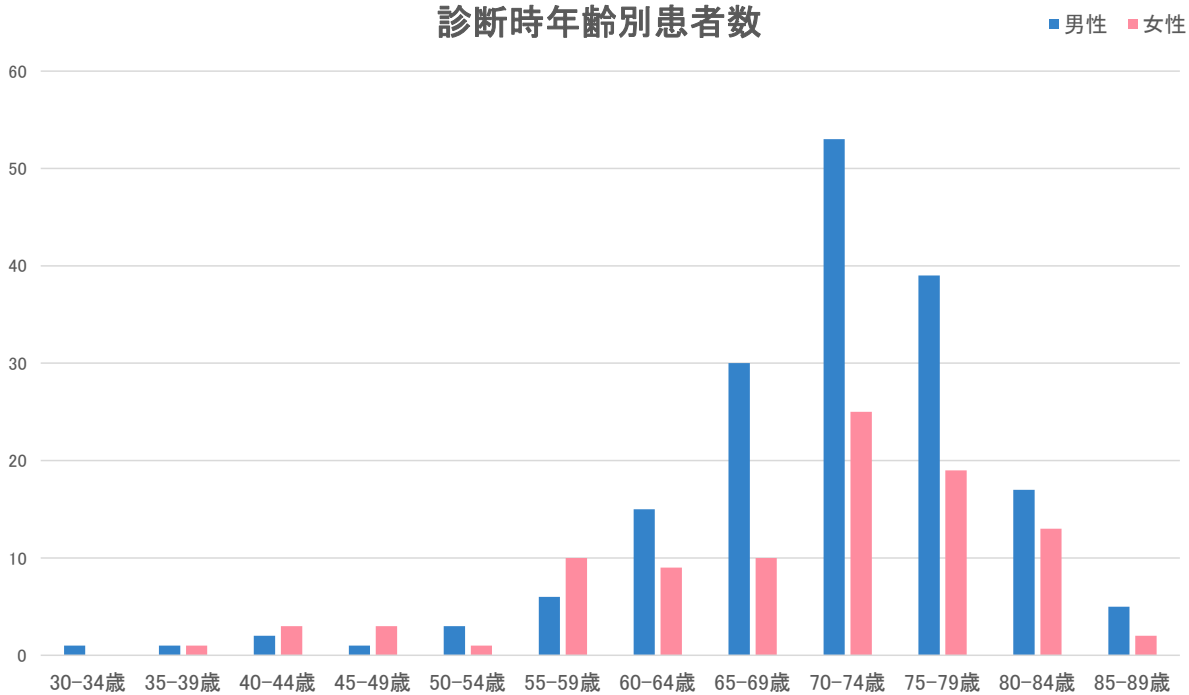
症例区分別



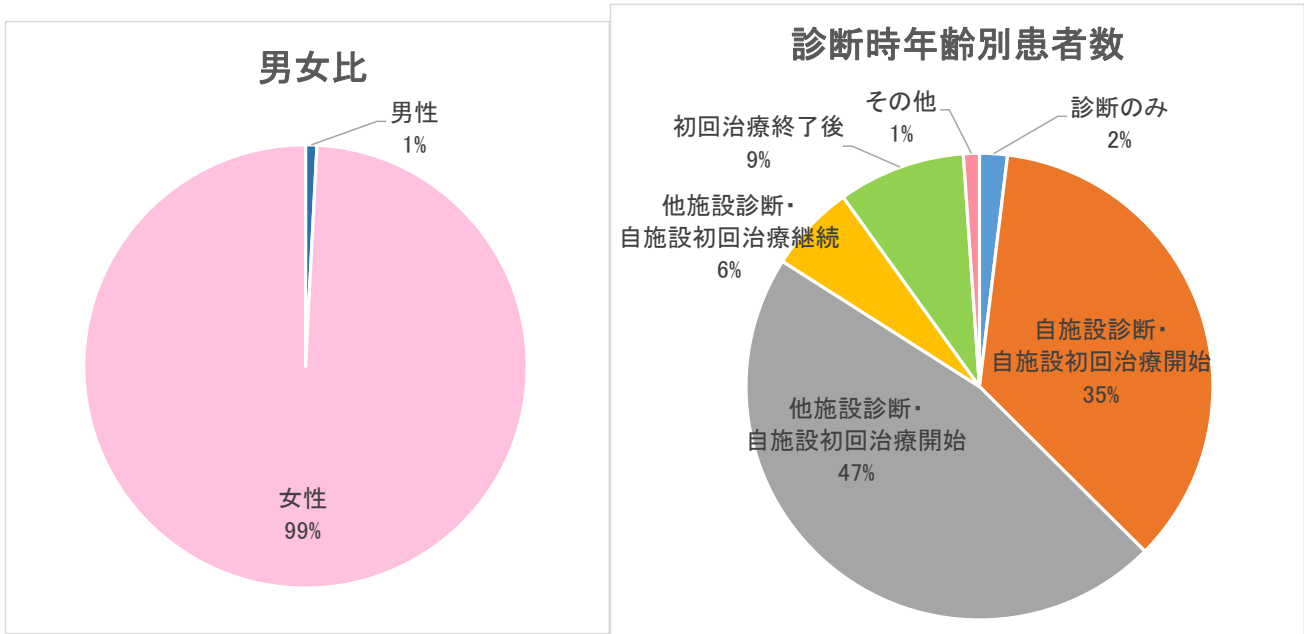
症例区分は、がんの診断・初回治療に当院がどのように関わっているかを表しています。

- 「診断のみ」: 当院でがんを診断したが、初回治療を当院で施行しなかった
- 「自施設診断・自施設初回治療開始」: 当院で診断・初回治療を施行した
- 「自施設診断・自施設初回治療継続」: 当院で診断後、他施設で初回治療が開始され、その後当院で初回治療を継続した
- 「他施設診断・自施設初回治療開始」: 他施設で診断され、当院で初回治療を施行した
- 「他施設診断・自施設初回治療継続」: 他施設で診断・初回治療が施行され、当院で治療を継続した
- 「初回治療終了後」: 他施設で初回治療を終えてから当院に来院した
- 「その他」: 他施設で診断され初回治療目的で当院へ来院したが、治療を施行しなかった場合など

診断時年齢別患者数

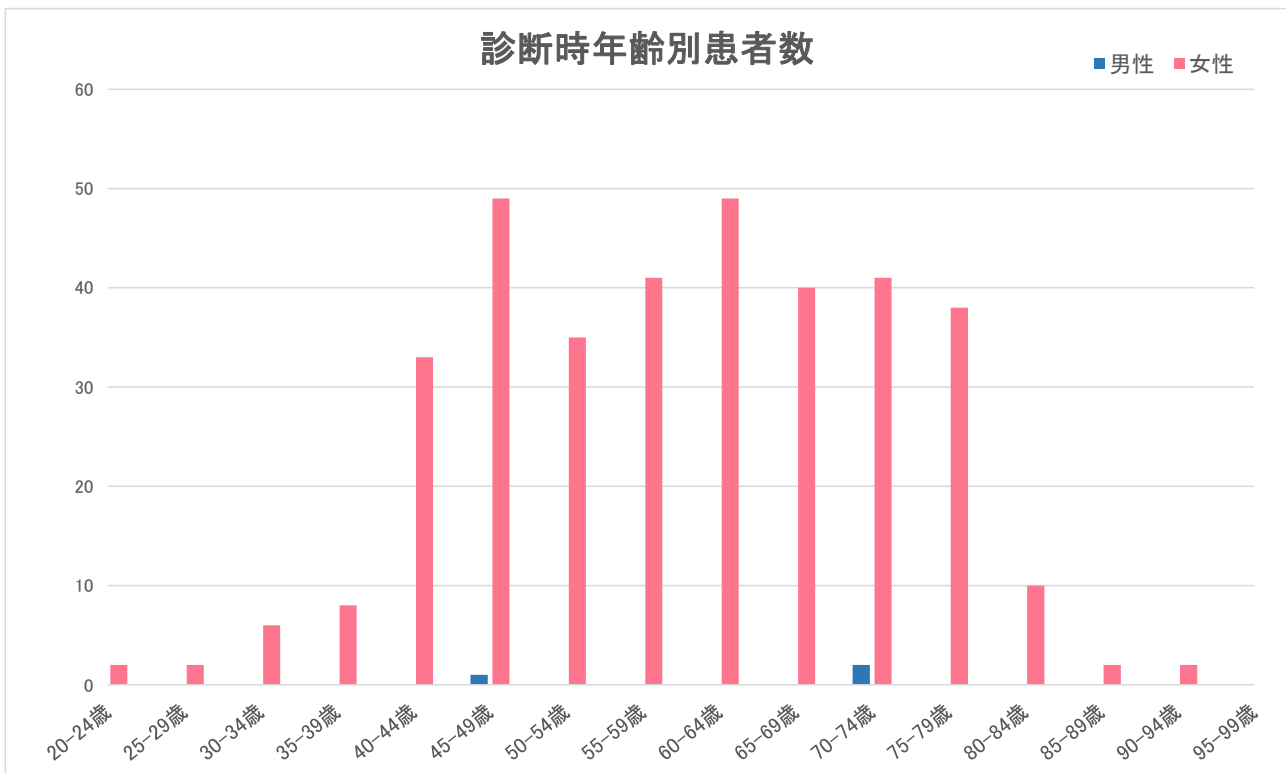


乳癌

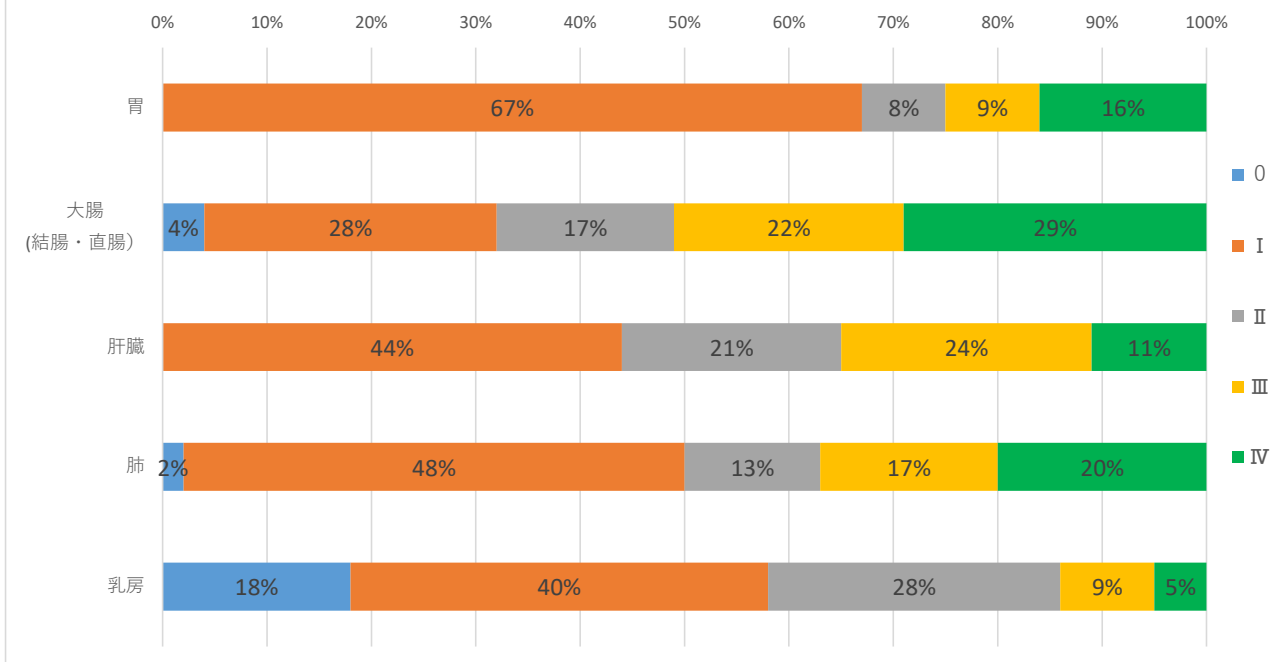


症例区分は、がんの診断・初回治療に当院がどのように関わっているかを表しています。

- 「診断のみ」: 当院でがんを診断したが、初回治療を当院で施行しなかった
- 「自施設診断・自施設初回治療開始」: 当院で診断・初回治療を施行した
- 「自施設診断・自施設初回治療継続」: 当院で診断後、他施設で初回治療が開始され、その後当院で初回治療を継続した
- 「他施設診断・自施設初回治療開始」: 他施設で診断され、当院で初回治療を施行した
- 「他施設診断・自施設初回治療継続」: 他施設で診断・初回治療が施行され、当院で治療を継続した
- 「初回治療終了後」: 他施設で初回治療を終えてから当院に来院した
- 「その他」: 他施設で診断され初回治療目的で当院へ来院したが、治療を施行しなかった場合など



主要5部位診断時ステージ



・5大癌は日本人に発生する頻度の高い癌で、胃・肺・大腸・肝・乳癌を指します。

・診断時ステージは初回治療方針を立てるための分類です。

0期からIV期へ数字が大きくなるほど癌が進行しています。

胃癌と肝癌は0期が存在しないため、I期から分類しています。

ステージが不明の患者については、初回治療が既に終了しており、診断時ステージの情報が得られなかった場合や当初がんとは診断されず、手術の結果がんと診断された症例のため反映していません。