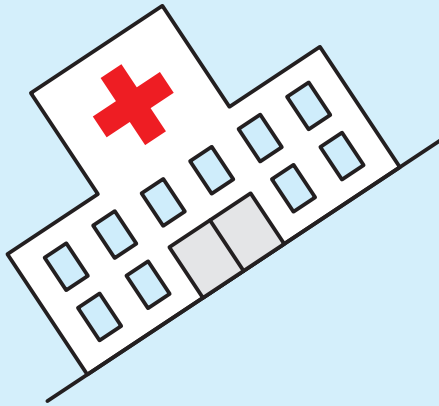


どうしてびょういんにいるの？

～びょうきについてのおはなし～



なまえ
名前

はじめに

「なんでおうちにかえれないの？」

「なんでこんなにいたいことばかり
するの？」

いまパパやママにききたいことたくさん
あるよね？

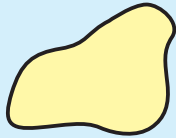
このえほんは、じぶんのびょうきや
おくすりのことをして、これからいっしょに
がんばれるようにつくりました。

なにかわからないことがあったらいつでも
きいてね。

みんなでいっしょにがんばって、びょうきを
なおそう！

それでは、びょうきのおはなしをはじめね。

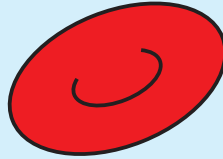
まず、みんなの「ち」のなかには、こんななかまたちがいます。



はっけっきゅう



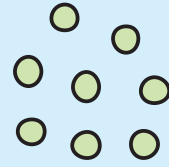
からだのなかにはいってきたバイキンとたたかってくれます。



せっけっきゅう



げんきをからだじゅうにはこんでくれます。



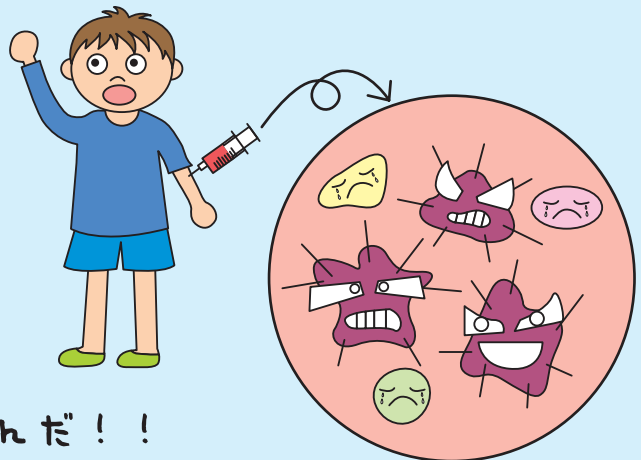
けっしょうばん



けがやはななどのときなどに「ち」をとめてくれます。

このなかまたちが、みんなのことをまもってくれています。

でも、びょういんでけんさしてみると、「ち」のなかにこんなわるいてきが、「ち」のなかまたちをこまらせてました。



このままだとたいへんだ！！

このままだと、こんなことがおこってしまいます。

かぜがなおらない



はなぢが
とまらない

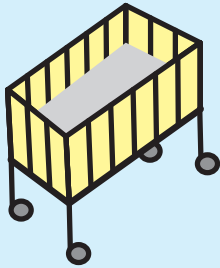


あそびたいのに
げんきがでない



つぎは、ちりょうのおはなしだよ。

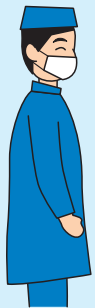
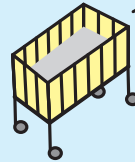
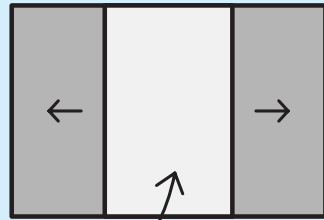
まず、わるいてきとたたかうじゃんびをします。
てんてきをむねにいれます。
それは、「しゃじゃつしつ」というおへやにいて
いれます。



きいろいバスに
のっていきます。



しゅじゅつしつ
手術室

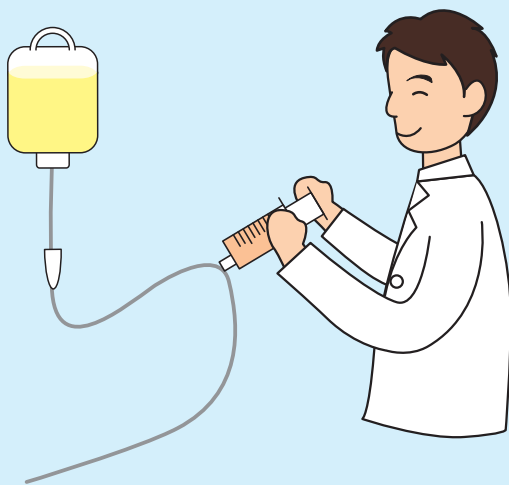
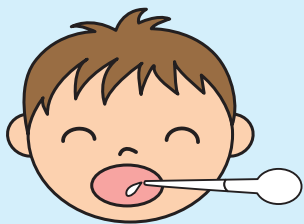
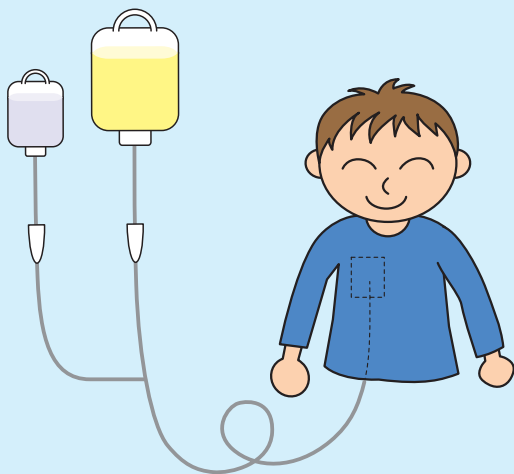


ここに
いれるよ！

おへやのべつどによこに
なるとせんせいが
ねむくなるおくすりを
いれます。
ねてるあいだに
てんてきをいれてくれます。

しゃじゃつしつのまえまで
パパやママといっしょに
いきます。
おへやのなかには、
かんごしさんといくよ。

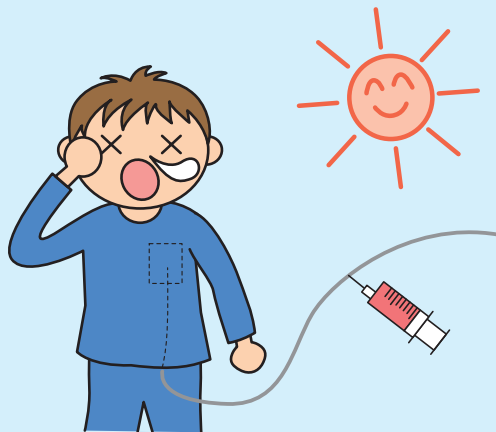
つぎに、わるいてきをやっつけるおくすりを
てんてきからいれます。



いろいろなおくすりをつかって、すこしずつやっつけて
いくよ。

おしりのうえからおくすりをいれることもあるよ。

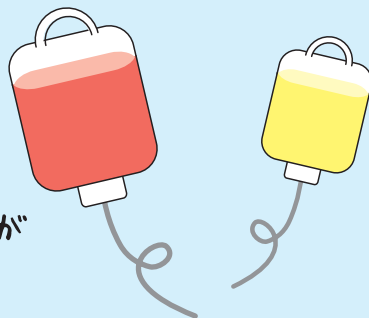
ちりょうをしながら、ときどきおくすりがちゃんときいているか、けんさします。



せんせいがてんてきやおしりにあるほねから、みんなの「ち」のけんさをします。

ちりょうでよわったなかまたちをたすけるために、ときどきゆけつをします。

あかい「ち」と
きいろい「ち」が
あります。

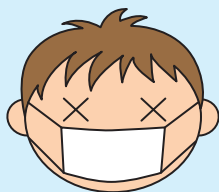


このおくすりは、わるいてきをやっつけてくれるけど、
こんなことがおこることがあります。



きもちわるくなくなる
おくすりがあるから、がまん
しないでおしえてね。

かみのけはちりょうがおわると
またはえてくるよ。



おねつがでたり、かぜを
ひいたりしやすくなるから、
おそとであそべないときもあるんだ。

ちりょうがおわるとすこしずつよくなっていくよ。

ちりょうのほかにもみんなのからだをまもるために・・・

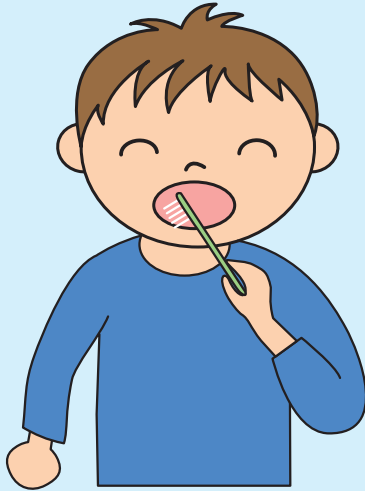


おくすりをのみます。



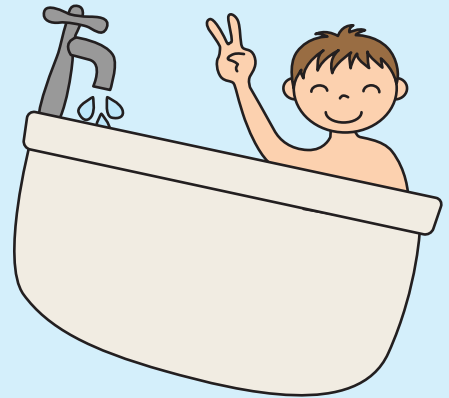
きゅうにゅうをします。

もちろん、いつもおうちでやっていることも
わすれずにやってね！！



ごはん、おやつを食べたら
きちんとはみがき！

いちにちいっかい
からだをきれいに
しよう！

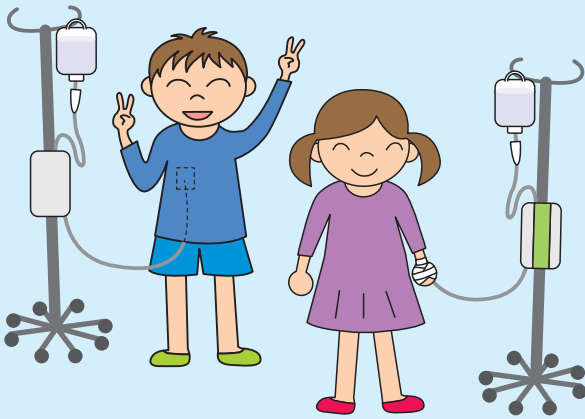


ごはんのまえや
あそびおわったら
てをきれいに
あらってね！
うがいもわすれないでね。



わるいてきをやっつけおわるのに
じかんがかかります。

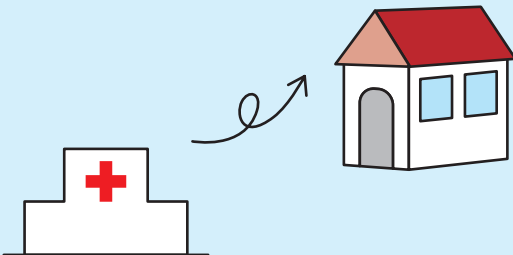
がっこうやようちえんにいけなかったり、
おともだちとあそびにいけなくなったりします。
でも・・・



おへややプレイルームにたくさん
おともだちがいるよ。
いっしょにあそぼう！



びょういんにも
がっこうのせんせいや
ほいくしさんがいます。



ちりょうがおやすみのとき
おうちにかえられることもあるよ。

もちろん、パパやママ、そしてせんせいや
かんごしさんたちもみんなではやくおうちに
かえれるようにいっしょにがんばるよ。



_____ の
たんとうのせんせいは、
_____ せんせい
たんとうのかんごしさんは
_____ さんです。よろしくね。

どうしてびょういんにいるの？ ～びょうきについてのおはなし～

発行日 平成23年2月
発行 筑波大学附属病院
作成 筑波大学附属病院
医師 福島 敬 (小児科)
医師 小林 千恵 (小児科)
看護師長 飯田 育子 (小児病棟)
副看護師長 山田 緑 (小児病棟)
看護師 石川 由美香 (小児病棟)
総合がん診療センターがん患者相談・支援部門

協力 筑波大学附属病院
看護部長 白川 洋子
小児病棟 (E 500・E 600) スタッフ一同
臨床心理士 新井 励
臨床心理士 日高 響子
小児内科・小児外科
看護部
総合がん診療センター

謝辞 本冊子は、基となる手作り絵本を読んで、治療に積極的に楽しんで取り組んでくださった、お子さんとご家族にきかけをいただき作成に至りました。お子さん、ご家族その他協力してくださった皆さまに心より感謝申し上げます。

< 冊子に関する問い合わせ先 >
筑波大学附属病院総合がん診療センター

TEL 029-853-8096

この冊子は厚生労働省がん診療連携拠点病院機能強化事業経費によって作成しております。