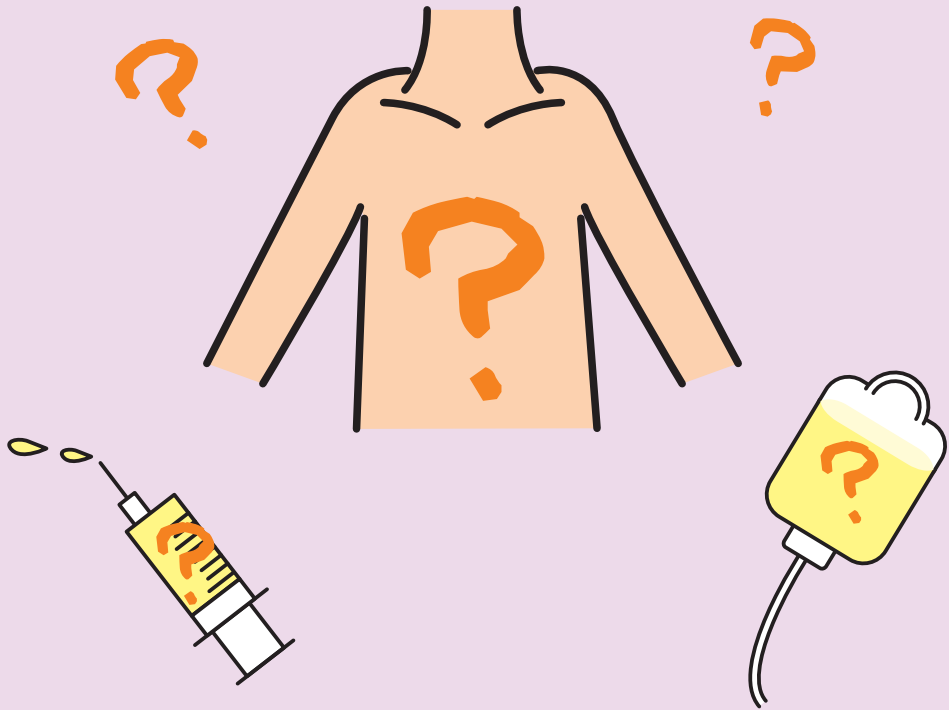




どうしてびょういんにいるの？

～びょうきとちりょうのおはなし～



なまえ
名前

はじめに

「なんでおうちにかえれないんだろう？」

「なんでいたいことばかりするんだろう？」

いま、パパやママにききたいことたくさんあるよね？

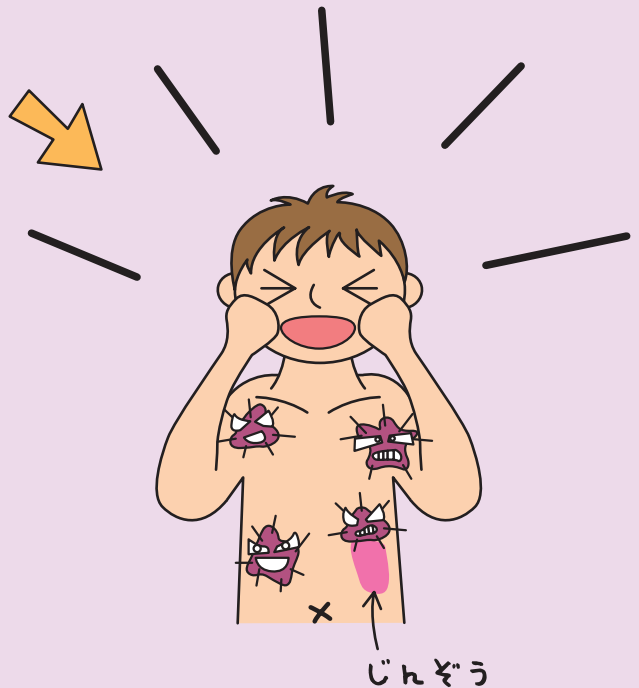
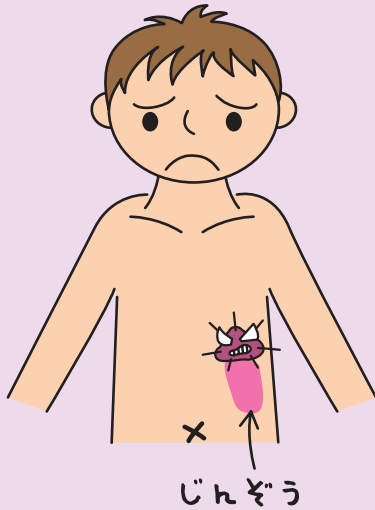
このえほんは、じぶんのびょうきやおくすりのことをして、これからいっしょにがんばれるようにつくりました。

なにかわからないことがあったら、いつでもきいてね。

みんなでいっしょにがんばって、びょうきをなおそう！

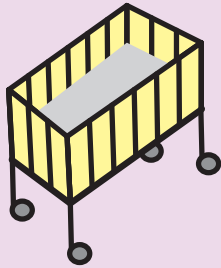
それでは、おはなしをはじめるね。

いま、きみのからだのなかには、わるいかたまりがあります。このままだと、きみのげんきをうばって
どんどんおきくなって、ふえてきてしまいます。

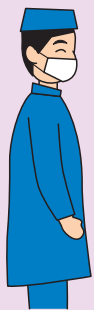
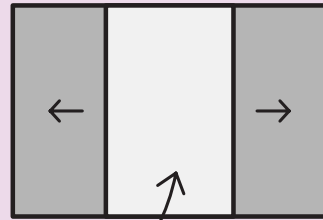
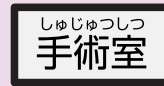


このままだとたいへんだ！ どうしたらいいんだろう？

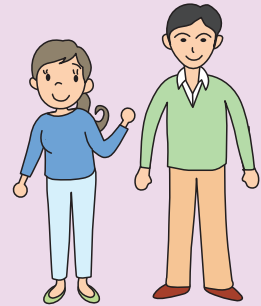
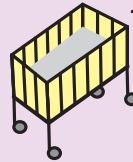
まず、わるいかたまりとたたかうじゃんびをします。
むねにてんてきをいれます。
それは、「しゅじゅつしつ」というおへやにいて
いれます。



きいろいバスに
のっていきます。



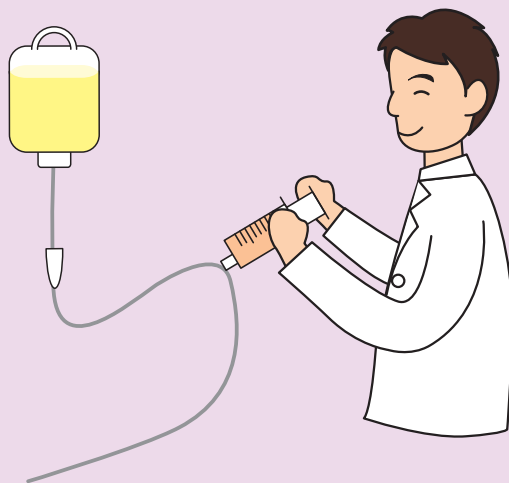
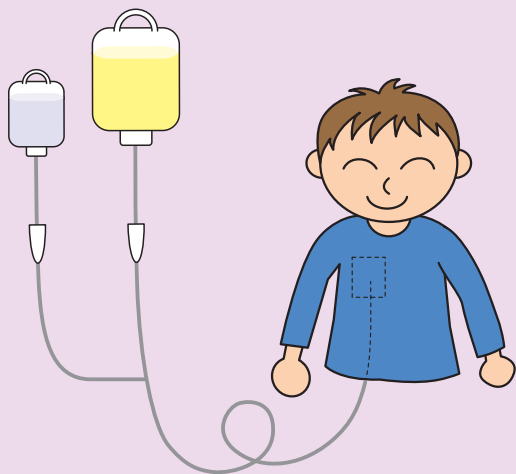
ここに
いれるよ！



おへやのべつどによこに
なるとせんせいが
ねむくなるおくすりを
いれます。
ねてるあいだに
てんてきをいれてくれます。

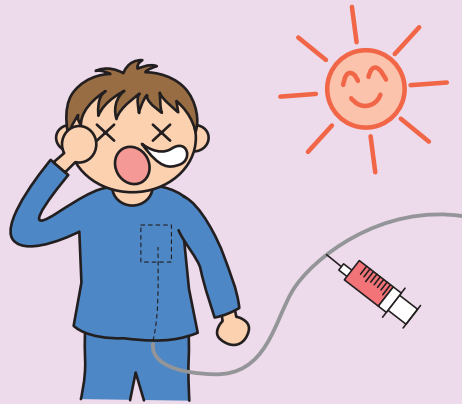
おへやのまえまで
パパママといっしょに
いきます。
おへやのなかには、
かんごしさんといくよ。

つぎにかたまりをやっつけるおくすりを、
そのてんてきからいれます。



いろいろなおくすりをつかって、すこしずつかたまりを
やっつけていくよ。

おくすりでわるいかたまりがちいさくなってきて
いるか、ときどきこんなけんさをします。



せんせいがてんてきやおしりにあるほねから、
みんなの「ち」のけんさをします

おしっこのけんさ
もあります。



からだのなかの
しゅしんを
とりにいくことも
あります。

このおくすりで、わるいかたまりをやっつけるよ。
でも、こんなことがおこることがあります。



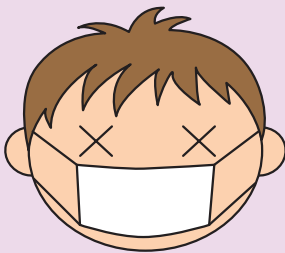
きもちわるいよ～

きもちわるくなくなる
おくすりがあるから、がまん
しないでおしえてね。



かみのけ
ぬけちゃった

かみのけはちりょうがおわると
またはえてくるよ。



おねつがでやすくなるから
おそとにあそびにいけない
ときもあるよ

ちりょうがおわるとすこしずつよくなっていくよ

ほかにもみんなのからだをまもるために、
がんばってほしいことがあります。

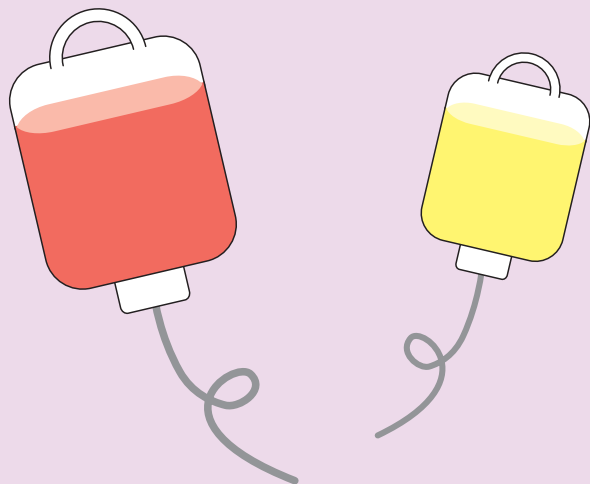


おくすりをのみます。

きゅうにゅうをします。

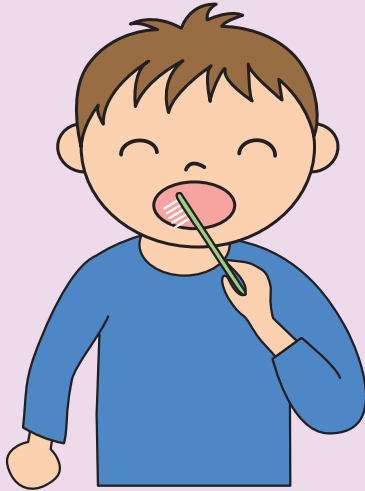


ちりょうでよわったちを
たすけるためにゆけつをします。



あかい「ち」と
きいろい「ち」が
あります。

もちろん、いつもおうちでやっていることも
わすれずにやってね！！



ごはん、おやつを食べたら
きちんとはみがき！

いちにちいっかい
からだをきれいに
しよう！

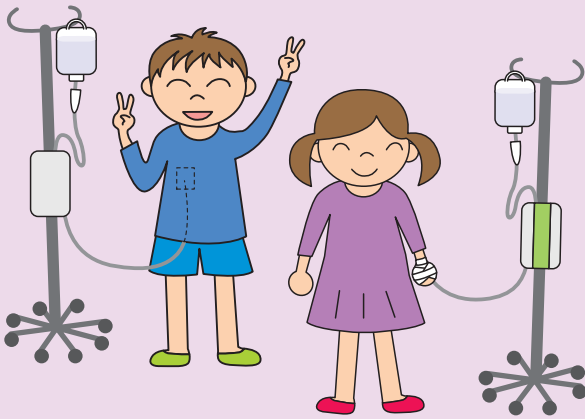


ごはんのまえや
あそびおわったら
てをきれいに
あらってね！
うがいもわすれないでね。



わるいかたまりをやっつけおわるのに
じかんがかかります。

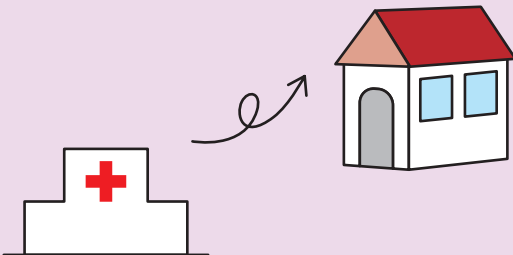
がっこうやようちえんにいけなかったり、
おともだちとあそびにいけなくなったりします。
でも・・・



おへややプレイルームにたくさん
おともだちがいるよ。
いっしょにあそぼう！



びょういんにも
がっこうのせんせいや
ほいくしさんがいます。



ちりょうがおやすみのとき
おうちにかえられることもあるよ。

パパ、ママ、せんせいやかんごしさんたちも
みんなでいっしょにがんばるよ！
ちょうはいやなこともおおいけど、
なにかあったらいつでもいってね。



_____ の
たんとうのせんせいは、
_____ せんせい
たんとうのかんごしさんは
_____ さんです。よろしくね。

どうしてびょういんにいるの？

～びょうきとちりょうのおはなし～

はっこうび
発行日

へいせい ねん がつ
平成23年2月

はっ
発行

つくば だいがく ふぞくびょういん
筑波大学附属病院

さく
作成

つくば だいがく ふぞくびょういん
筑波大学附属病院

いし
医師 福島 敬 (小児科)

いし
医師 小林千恵 (小児科)

かん ごし ちよう
看護師長 飯田育子 (小児病棟)

ふくかん ごし ちよう
副看護師長 山田 緑 (小児病棟)

かん ごし
看護師 石川由美香 (小児病棟)

そうごう しんりよう
総合がん診療センターがん患者相談・支援部門

きよう りよく
協力

つくば だいがく ふぞくびょういん
筑波大学附属病院

かん ご ぶ ちよう しらかわよう こ
看護部長 白川洋子

しょう に びょうとう
小児病棟 (E 500・E 600) スタッフ一同

りんしょうしん り し あらい つとむ
臨床心理士 新井 励

りんしょうしん り し ひ だかきよう こ
臨床心理士 日高響子

しょうにないか げ か
小児内科・小児外科

かん ご ぶ
看護部

そうごう しんりよう
総合がん診療センター

しゃ じ
謝辞

ほんさつ し もと てづく えほん よ ちりょう せつきよくてき たの と
本冊子は、基となる手作り絵本を読んで、治療に積極的に楽しんで取

り組んでくださった、お子さんとご家族にきかけをいただききせいに至

りました。お子さん、ご家族その他協力してくださった皆さまに心より

感謝申し上げます。

< 冊子に関する問い合わせ先 >

つくば だいがく ふぞくびょういんそうごう しんりよう
筑波大学附属病院総合がん診療センター

TEL 029-853-8096

さつ し こうせいろうどうしやう しんりようれんけいきよてんびょういん き のうきやう か じきょうけいひ さくせい
この冊子は厚生労働省がん診療連携拠点病院機能強化事業経費によって作成しております。