

遺伝性乳がん 卵巣がん ってなに？

日時 平成 26 年 **11** 月 **30** 日 (日)

14:00 ~ 16:00 (開場 13:30)

会場 つくば市役所 2階 201 会議室
(つくば市研究学園一丁目 1 番地 1)

※駐車場は、南側の来庁者駐車場をご利用ください。駐車券は受付にて無料化いたしますので、忘れずにお持ちください。

講演 1

遺伝性乳がん・卵巣がん
どういうときに
相談したらいいの？

野口恵美子
筑波大学附属病院 遺伝診療部 教授

講演 2

遺伝性乳がん
のことを正しく
知りたい

坂東裕子
筑波大学附属病院 乳腺・甲状腺・内分泌外科准教授

講演 3

遺伝性卵巣がん
~うちの家系、
卵巣が弱いのかしら？~

小貫麻美子
筑波大学附属病院 婦人科 講師

講演 4

遺伝性卵巣がん
に関わる医師の現状は？

志鎌あゆみ
筑波大学附属病院 婦人科 医師

講演 5

遺伝性卵巣がん家系
と分かったら
どうしたらいいの？

佐藤豊実
筑波大学附属病院 婦人科 病院教授

※都合により、内容が変更になる場合がございます。あらかじめご了承ください。

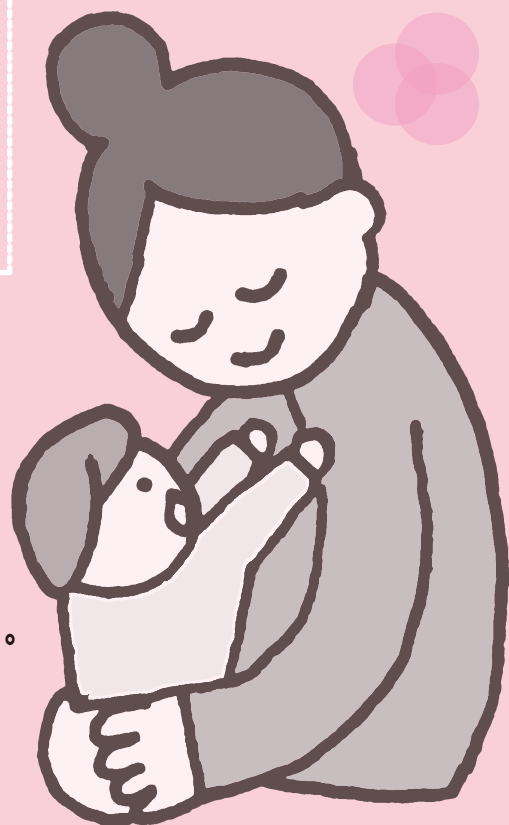
参加費無料
定員 180 名

お申込み方法

FAX または E-MAIL、はがきのいずれかの方法でお申込みください。
申込締切：平成 26 年 11 月 26 日 (水) 定員 (180 名) になり次第締切り。

お申込み・お問い合わせ先

〒305-8576 茨城県つくば市天久保 2-1-1
筑波大学附属病院 総合がん診療センター 市民公開講座宛
TEL: 029-853-8096 FAX: 029-853-3404 E-MAIL: ccc@un.tsukuba.ac.jp



市民公開講座

筑波大学附属病院 総合がん診療センター 宛

FAX 番号：029-853-3404

下記に必要事項をご記入のうえ、この用紙を FAX 送信してください。
市民公開講座参加申込書

氏名 (複数お申込の場合は全員のお名前をご記入ください。)

住所 (複数お申込の場合は代表者の住所をご記入ください。)

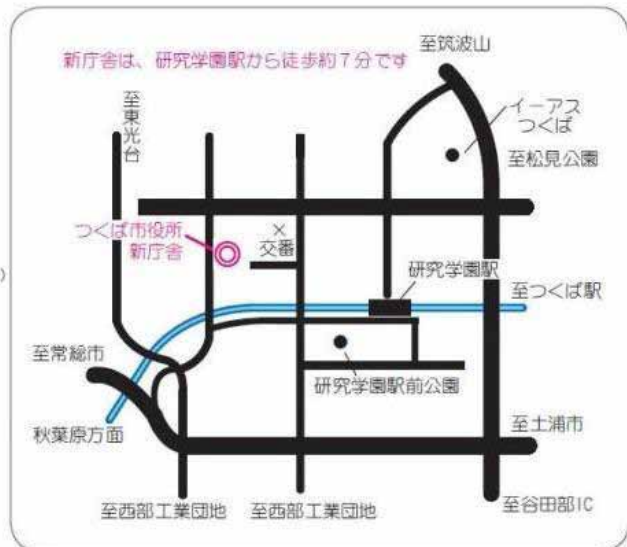
ご連絡先 (お申込の確認や万が一の中止時などのご連絡先として、どれか一つをご記入ください。)

電話番号

FAX 番号

メールアドレス

※ご記入いただきました個人情報は、市民公開講座以外の目的では使用いたしません。



【会場地図】