

# がん患者の就労相談窓口

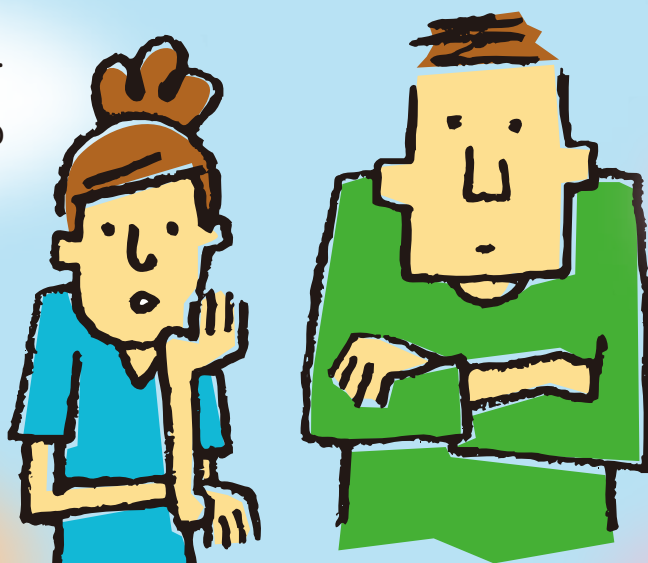
社会保険労務士に相談しよう！仕事に関する個別相談窓口を開設

会社には  
どう相談したらいいの？

仕事はやめなければ  
ならないの？

がんになったら……

治療の前に準備して  
おくことってある？



傷病手当金  
ってなに？

年金がもらえるかも  
しれないってほんと？

……など

がんでも  
就職活動はできる？



院内外のがん患者さんやご家族を対象に  
社会保険労務士が仕事に関する様々なご相談をお受けします。

## 相談日

平成30年

4/19、5/17、6/21、7/19、8/16、9/20

日時 毎月第3木曜日 13:00～16:00

場所 附属病院B棟2階 面談室A

## お申込方法

要予約。お電話で申し込みください。

がん相談支援センター TEL 029-853-7970

受付時間 9:00～16:00 (月曜日～金曜日※祝祭日除く)

