

がん患者の就労相談窓口

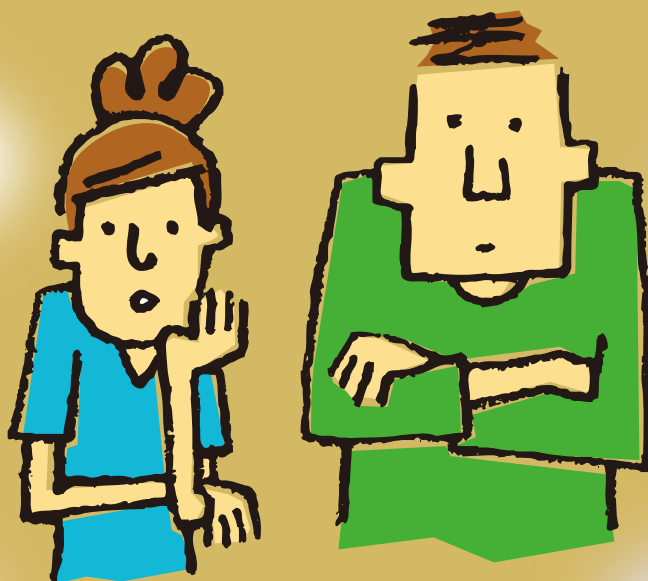
社会保険労務士に相談しよう！仕事に関する個別相談窓口を開設

会社には
どう相談したらいいの？

職場にはがんであることを
伝えたほうがいいの？

がんになったら……

仕事はやめなければ
ならないの？



休職中に使える
制度はあるの？

休職中の
収入はどうなるの？

……など

就職活動では
がんであることを
伝えたほうがいい？



院内外のがん患者さんやご家族を対象に
社会保険労務士が仕事に関する様々なご相談をお受けします。

相談日

日時 毎月第3木曜日
13:00～16:00
場所 附属病院B棟2階 相談室A

お申込方法

要予約。お電話で申し込みください。
TEL 029-853-7970
受付時間 9:00～16:00
(月曜日～金曜日※祝祭日除く)
がん相談支援センター

