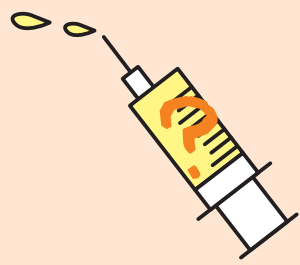




どうしてびょうれんにいるの？

～びょうきとちりょうのおはなし～



なまえ
名前

はじめに

「なんでおうちにかえれないんだろう？」

「なんでいたいことばかりするんだろう？」

いま、パパやママにききたいことたくさんあるよね？

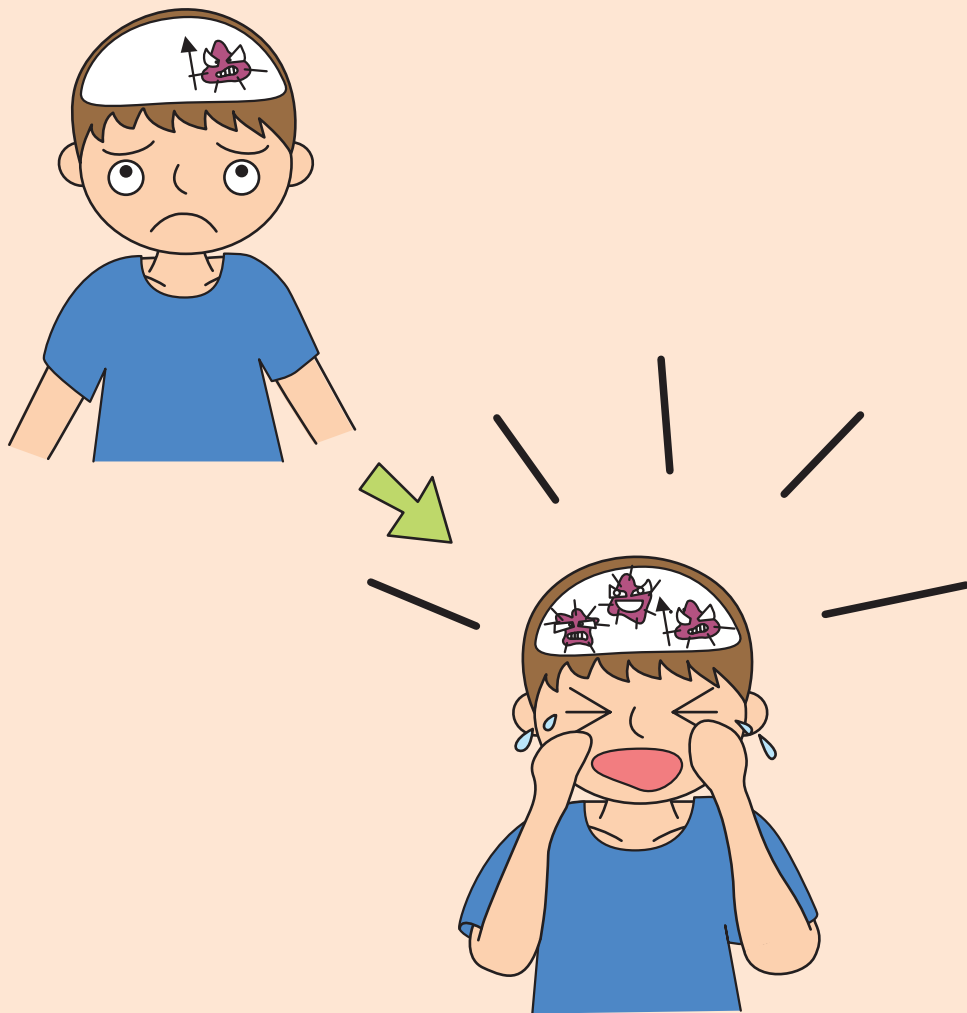
このえほんは、じぶんのびょうきやおくすりのことをして、これからいっしょにがんばれるようにつくりました。

なにかわからないことがあったら、いつでもきいてね。

みんなでいっしょにがんばって、びょうきをなおそう！

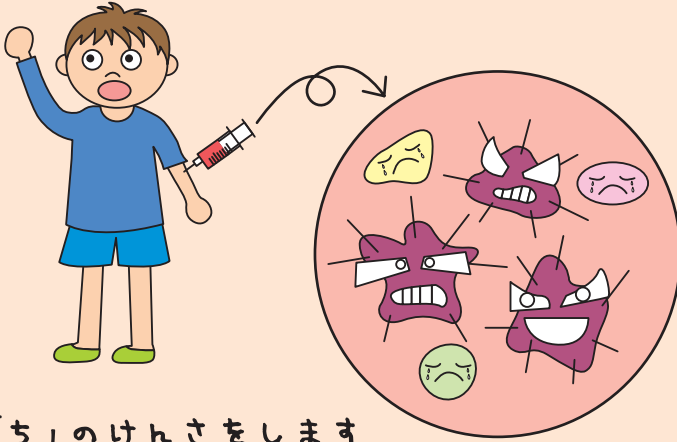
それでは、おはなしをはじめますね。

いま、きみのあたまのなかには、わるいかたまりがあります。このままだと、きみのげんきをうばってどんどんおおきくなって、ふえてきてしまいます。

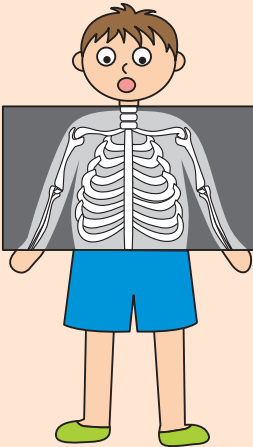


このままだとたいへんだ！ どうしたらいいんだろう？

わるいかたまりは、どこにかくれているかな？
いろいろなけんさをしてしらべます。



「ち」のけんさをします

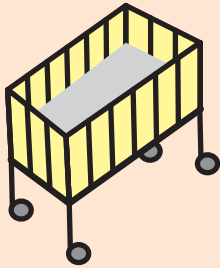


からだのなかの
しゅしんをとります。

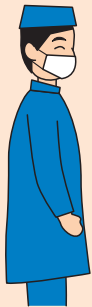
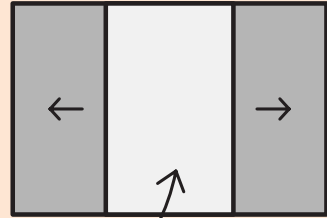
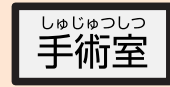


あたまのなかの
しゅしんをとる
けんさをします。

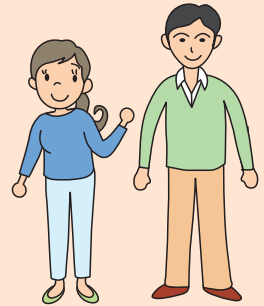
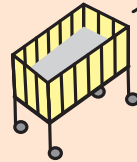
つぎに、わるいかたまりとたたかうじゃんびをします。
むねにてんてきをいれます。
それは、「しゅじゅつしつ」というおへやにいて
いれます。



きいろいバスに
のっていきます。



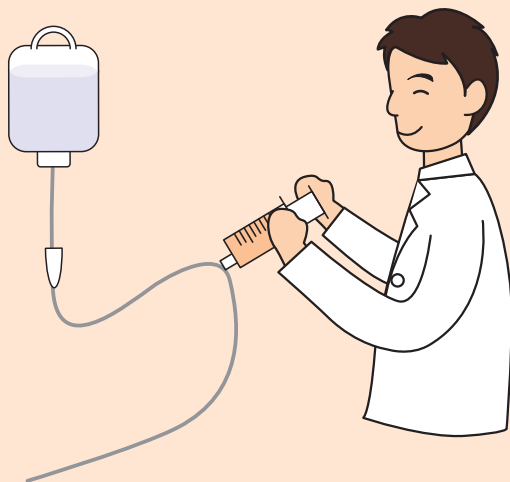
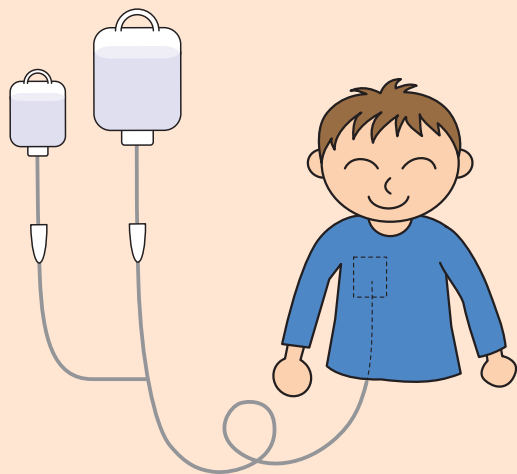
ここに
いれるよ！



おへやのべッドによこに
なるとせんせいが
ねむくなるおくすりを
いれます。
ねてるあいだに
てんてきをいれてくれます。

おへやのまえまで
パパママといっしょに
いきます。
おへやのなかには、
かんごしさんといくよ。

たたかうじゃんびができたら、
つぎにかたまりをやっつけるおくすりを、
そのてんてきからいれます。

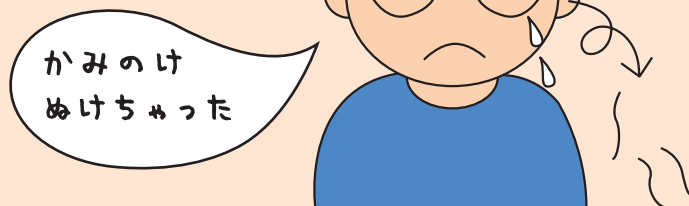


いろいろなおくすりをつかって、すこしずつかたまりを
やっつけていくよ。

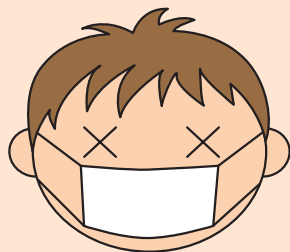
このおくすりで、わるいかたまりをやっつけるよ。
でも、こんなことがおこることがあります。



きもちわるくなくなる
おくすりがあるから、がまん
しないでおしえてね。



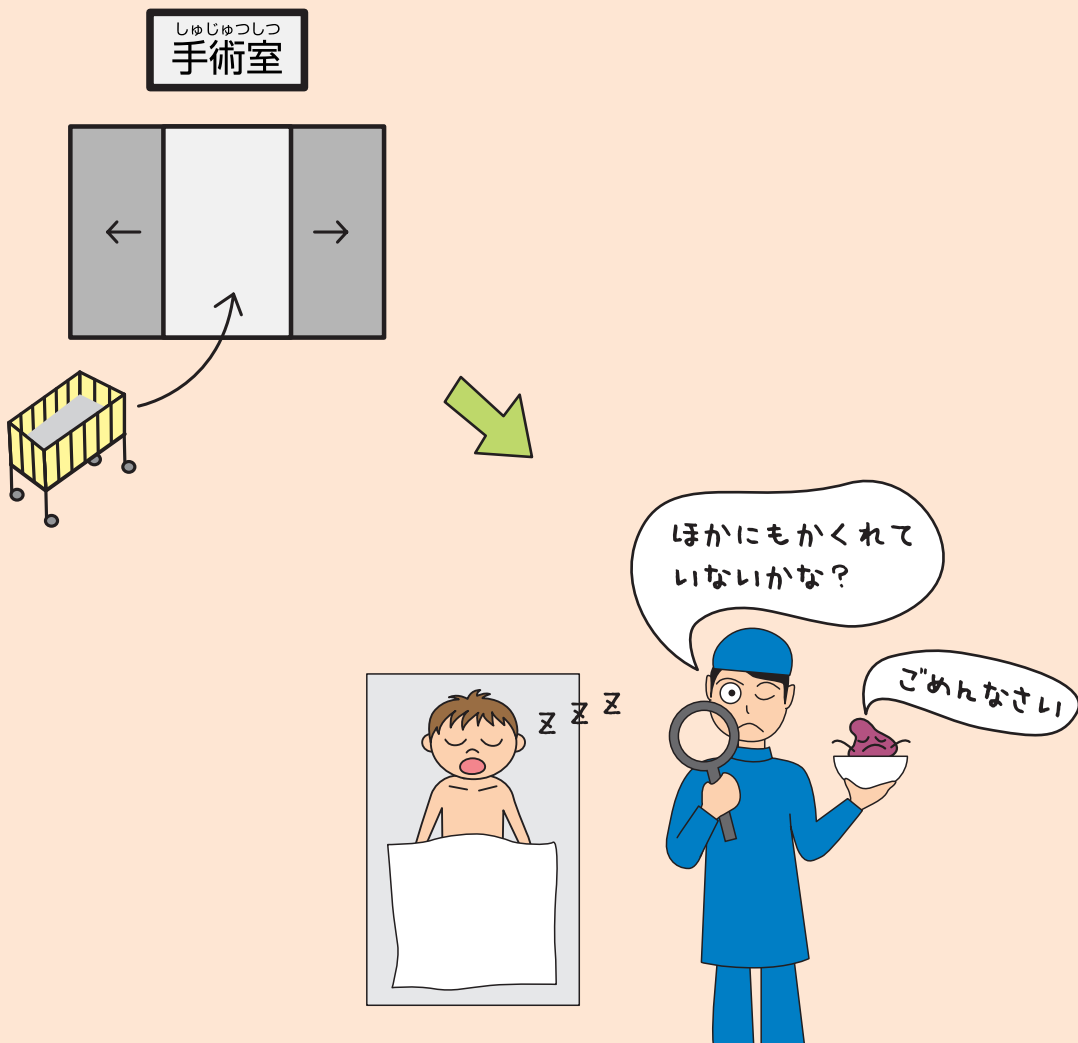
かみのけはちりょうがおわると
またはえてくるよ。



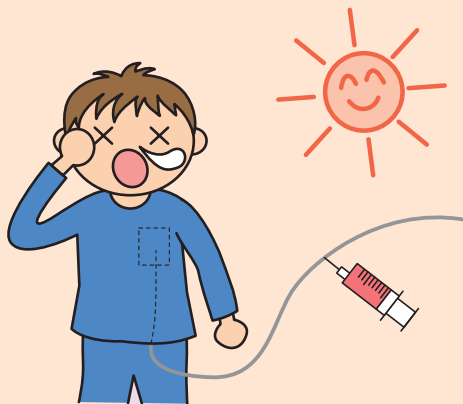
おねつがでやすくなるから
おそとにあそびにいけない
ときもあるよ

ちりょうがおわるとすこしずつよくなっていくよ

おくすりのちりょうでわるいかたまりが、ちいさく
なったら、せんせいにかたまりをとってもらいます。
てんてきをいれたときとおなじように
「しゃじゃつしつ」にいきます。



おくすりでのわるいかたまりがちいさくなってきて
いるか、ときどきこんなけんさをします。



せんせいがかんてきてきやおしりにあるほねから、
みんなの「ち」のけんさをします



あたまのなかの
しゃしんをとる
けんさをします。

おくすりのちりょうをやりながら、みえないビームをかたまりにあてて、やっつけるちりょうもあるよ。



こういうマスクをかぶってやるよ。

こういうおへやでちりょうします。



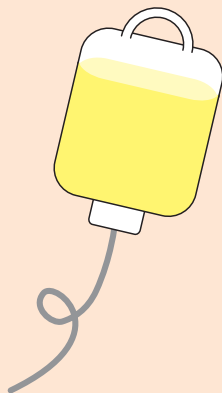
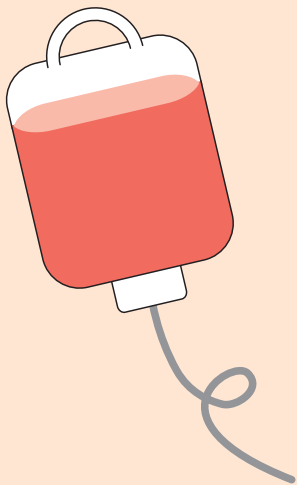
みえないビームのちりょうは、いくつもおやくそくしてほしいことがあるから、ちりょうがはじまるときに、どんなことをするかおはなしするね。

ちりょうのほかにもみんなのからだをまもるために、
がんばってほしいことがあります。



おくすりをのみます。

おくすりのちりょうで
「ち」のなかまたちが
よわっちゃうことがあるから、
そのときは、なかまたちをたすけるために、
「ゆけつ」をします。

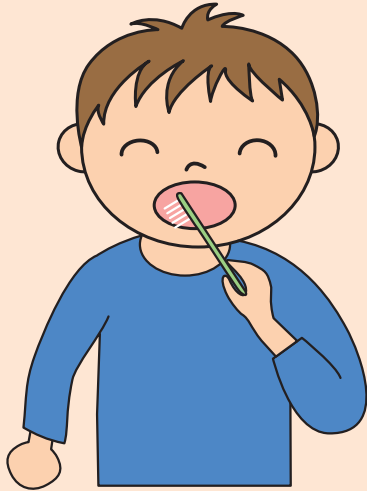


あかい「ち」と
きいろい「ち」が
あります。

きゅうにゅうをします。



もちろん、いつもおうちでやっていることも
わすれずにやってね！！



ごはん、おやつを食べたら
きちんとはみがき！

いちにちいっかい
からだをきれいに
しよう！

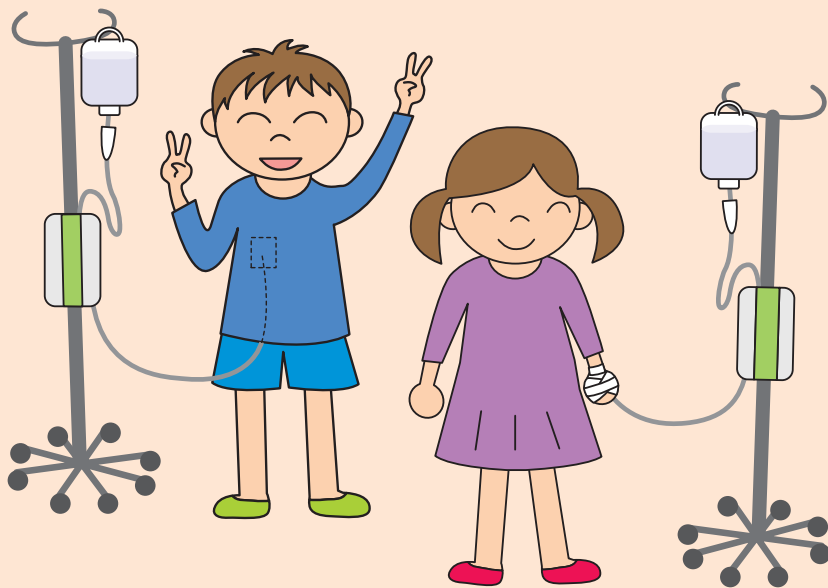


ごはんのまえや
あそび終わったら
てをきれいに
あらってね！
うがいもわすれないでね。

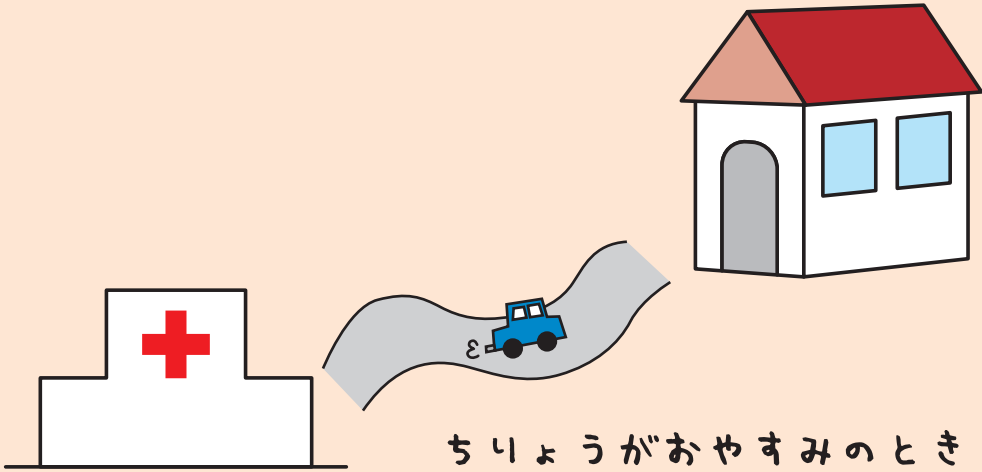


わるいかたまりをやっつけおわるのに
じかんがかかります。

がっこうやようちえんにいけなかったり、
おともだちとあそびにいけなくなったりします。
でも・・・



おへややプシイルームにたくさん
おともだちがいるよ。
いっしょにあそぼう！



ちりょうがおやすみのとき
おうちにかえられることもあるよ。



びょういんにも
がっこうのせんせいや
ほいくしさんがいます。

パパ、ママ、せんせいやかんばんごしさんたちも
みんなでいっしょにがんばるよ！
ちょうはいやなこともおおいけど、
なにかあったらいつでもいってね。



_____ の
たんとうのせんせいは、
_____ せんせい
たんとうのかんばんごしさんは
_____ さんです。よろしくね。

どうしてびょういんにいるの？ ～びょうきとちりょうのおはなし～

どうしてびょういんにいるの？ ～びょうきとちりょうのおはなし～

はっこうび へいせい ねん がつ
発行日 平成24年2月

はっ こう つくば だいがく ふぞくびょういん
発行 筑波大学附属病院

さく せい つくば だいがく ふぞくびょういん
作成 筑波大学附属病院

<パンフレットに関する問い合わせ先>
つくば だいがく ふぞくびょういん そうごう しんりょう
筑波大学附属病院総合がん診療センター
TEL 029-853-8096

この冊子は厚生労働省がん診療連携拠点病院機能強化事業経費によって作成しております。